

Der GOMA Bodendeckel ermöglicht auf bequeme Art, den Zugang zu Kellerräumen oder Dachböden über fest montierte Treppen, auch über Wendeltreppen.

Technische Angaben: Deckel 46 mm begehbar, mit 40 mm Isolation und Lippendichtung, klappbar, schliessbar (Stangenschloss) und leicht bedienbar mittels Gasdruckfedern. Hebebeschlag von oben oder unten. Auf Wunsch auch mit Motor von unten ausführbar. Der Deckel kann bauseits mit Teppich oder Parkett belegt werden.

Kellerabgang Dachbodenaufgang

Normgrössen rohe Deckenaussparung

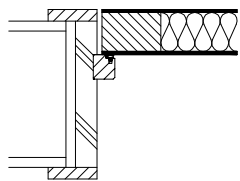
125 / 60 cm 130 / 70 cm 150 / 70 cm

Auch in anderen Grössen lieferbar

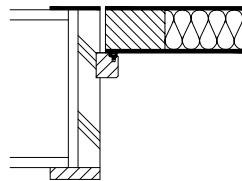
80.0 x 70.0 cm 120.0 x 120.0 cm
 ↓ ↓ ↓ ↓
 350.0 x 120.0 cm 200.0 x 200.0 cm

Ausführungsbeispiele

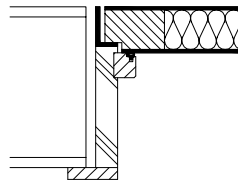
Nicht begehbar



A Deckleiste



B Flacheisenrahmen



C Winkeleisenrahmen

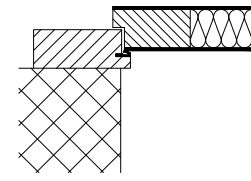


Abb. 1 Mit Rahmen

Begehbar

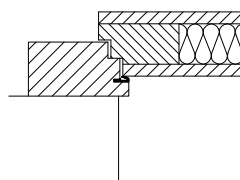


Abb. 2 Mit Rahmen

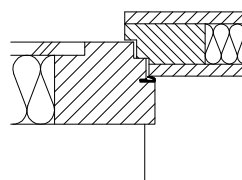


Abb. 3 Blockrahmen

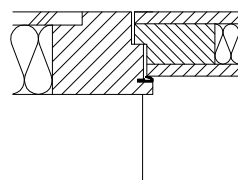


Abb. 4 Bodenbündig

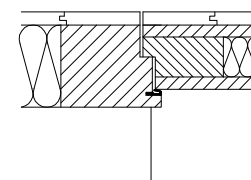


Abb. 5 Bodenbündig für Belag

EI 30 begehbar

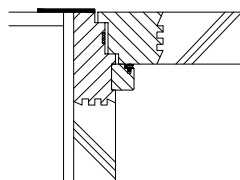


Abb. 6 Flacheisenrahmen

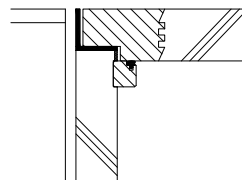


Abb. 7 Winkeleisenrahmen

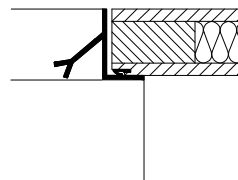


Abb. 8 In Bodenaussparung

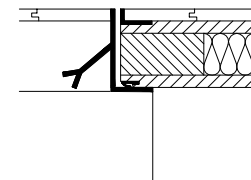


Abb. 9 Bodenbündig für Belag

Massangaben

AL Länge rohe Deckenöffnung _____ cm
 AB Breite rohe Deckenöffnung _____ cm
 B Totale Bodenstärke _____ cm

Deckel Ausführungen

- Standard ohne Isolation
- 40 mm isoliert mit Lippendichtung
- Feuerhemmend
- Nicht begehbar
- Begehbar
- Für Belag bauseits _____

Zubehör

- Hebebeschlag von oben
- Hebebeschlag von unten
- Deckel mit Motor 230 V (nur von unten)

Bodenanschlüsse

- Bauseits
- A Deckleiste
- B Flacheisenrahmen
- C Winkeleisenrahmen (bodenbündig)

Behandlung

- Roh geschliffen
- Weiss grundiert

Verschluss

- Stangenschloss (von unten)
- _____

Offerte

Bestellung

Geliefert in Werk

Montage

Firma _____

Referenz _____

Strasse Nr. _____

Baustelle _____

PLZ/Ort _____

Tel. _____ Fax _____

Termin _____ Stk. _____