



Der GOMA Dachausstieg Modell 3 ermöglicht auf bequeme Art, Flachdächer und Dachterrassen zu erschliessen. Beim Dachstockausbau kann der Dachausstieg mit jeder fest montierten Treppenart (auch Wendeltreppe) kombiniert werden. Der GOMA Dachausstieg Modell 3 ist auch mit Lichtkuppel oder VSG Isolierglas lieferbar. Unsere Dachausstiege werden individuell nach Kundenwunsch gefertigt.

Bedienung mit Motor:

Die Bedienung darf nur mit einem Taster (Totmann-Schaltung) erfolgen, welcher in Sichtweite des Ausstieges montiert sein muss. Es dürfen nur Bedienungstaster verwendet werden, bei denen durch ein Loslassen der entsprechenden Taste die Öffnungs- resp. Schliessfunktion sofort unterbrochen wird.

Technische Angaben:

Abschlussdeckel isoliert 40 mm mit Lippendichtung (Standard), klappbar, schliessbar mit Stangenschloss inkl. Vorrichtung für Einhängeschloss (Standard). Leicht bedienbar mit Gasdruckfedern oder mit elektromechanischem Antrieb. Futter mit seitlicher Aufdopplung zum anbringen der bauseitigen Isolation und Dachanschluss. Deckelabdeckung nach Wahl: Cr-Ni-Stahl, Kupfer, Uginox oder Ugitop.

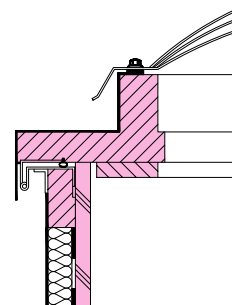
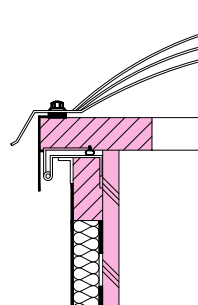
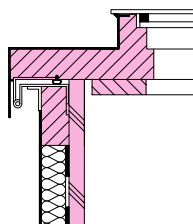
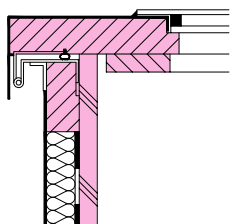
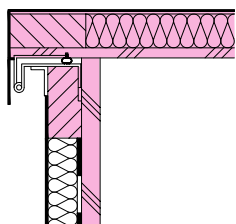
Futtereinfassung und Winkelblech bauseits.

Deckel Beispiele

Standard

Isolierverglasung

Lichtkuppel



Einbau Beispiele

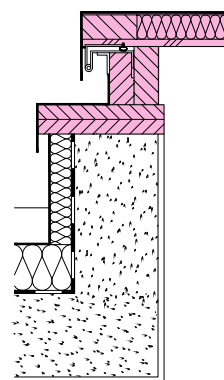
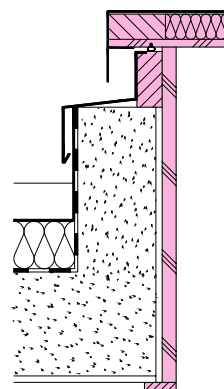
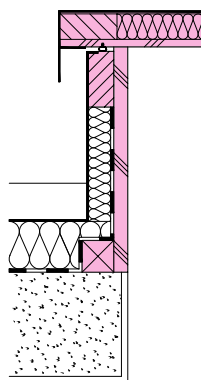
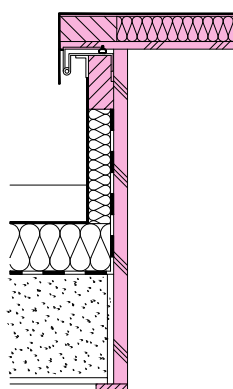
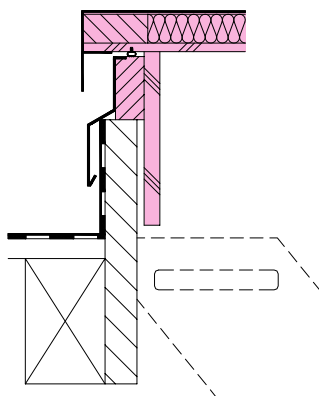
In Holzrahmenaufbau

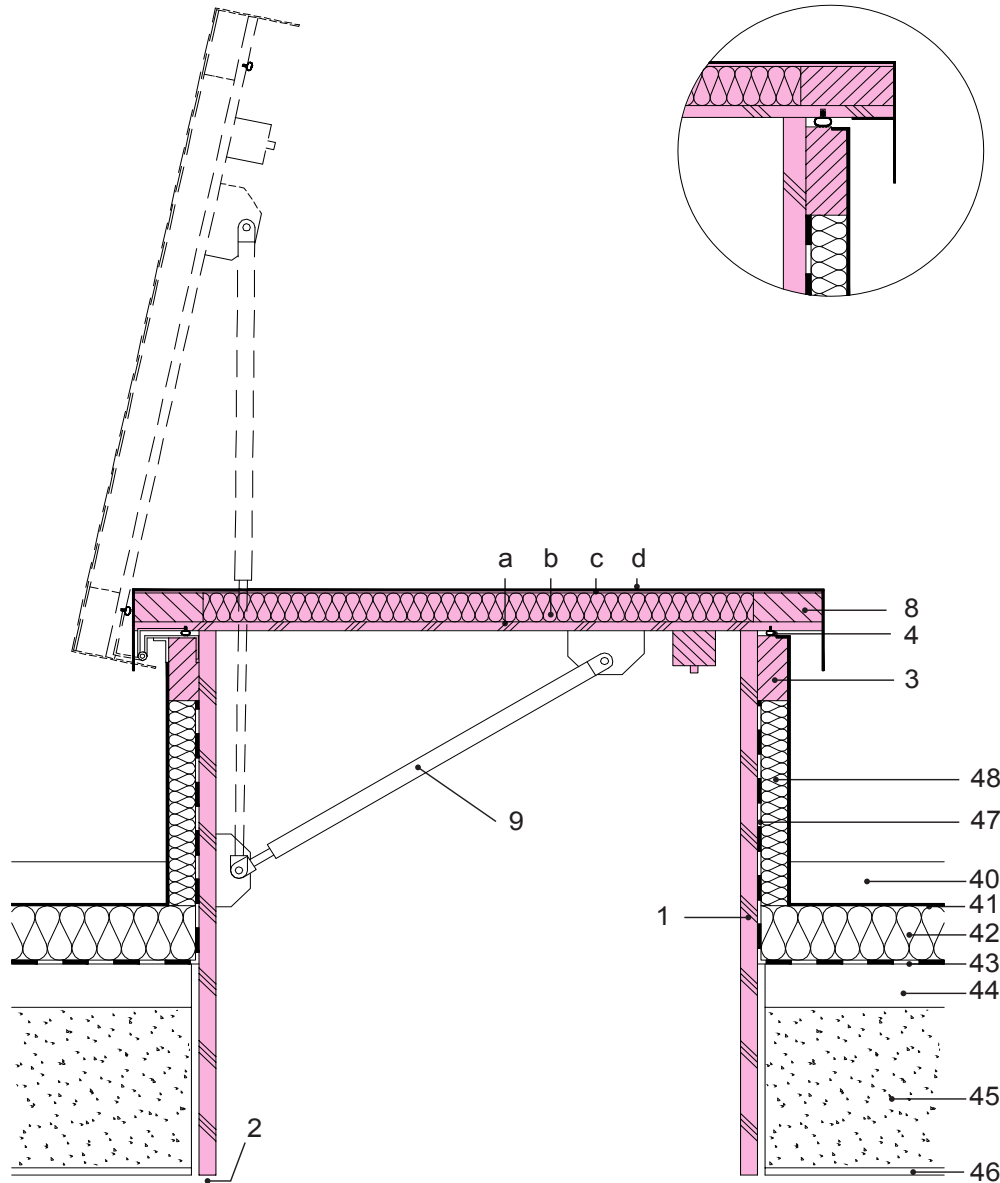
In rohe Oeffnung

Auf Betondecke

In Aufmauerung

Auf Aufmauerung





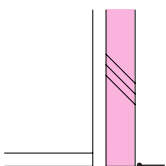
Situation Dachausstieg

1. Holzfutter TPL 22 mm
2. Deckenanschluss bauseits
3. Aufdopplung 40 mm
4. Lippendichtung
8. Deckel 57 mm
 - a. Multiplex 12 mm
 - b. Isolation 40 mm
 - c. Hartfaserplatte 3.2 mm
 - d. Deckel-Abdeckung
9. Hebehilfe

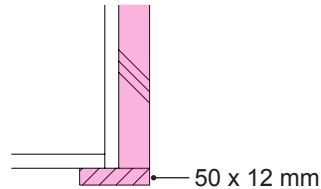
Situation bauseits

40. Schutzschicht
41. Abdichtung
42. Wärmedämmung
43. Dampfsperre
44. Gefällsüberzug
45. Betondecke
46. Deckenputz
47. Wärmedämmung 40 mm (bauseits)
48. Winkelblech (bauseits)

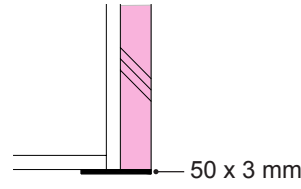
Deckenanschlüsse



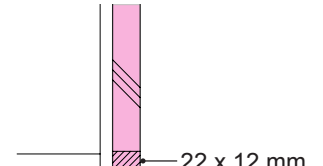
Anschluss bauseits
Standard



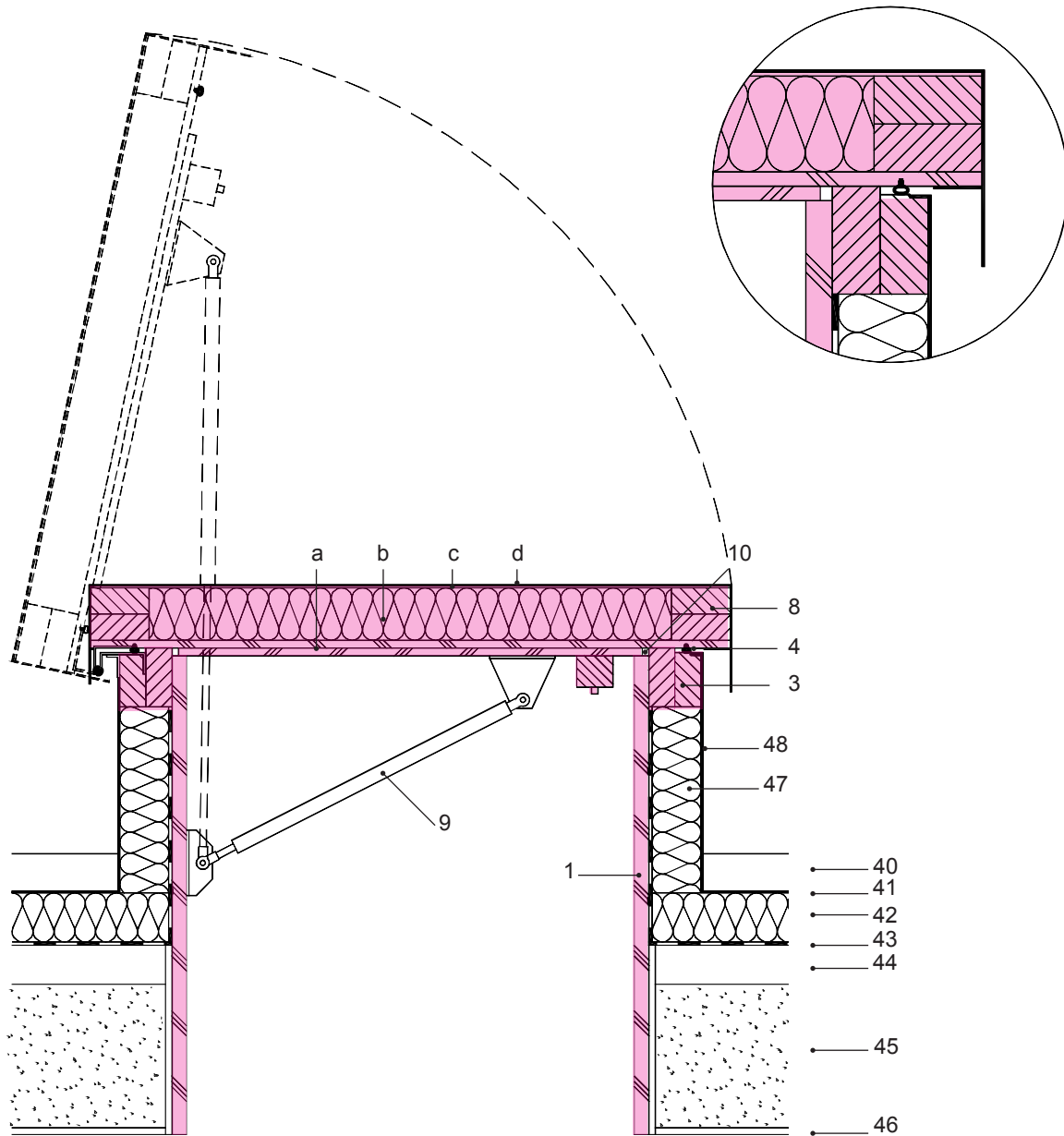
A Deckleiste



B Flacheisenrahmen



E Kante (Hartholz)



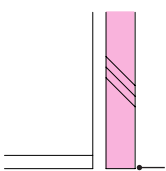
Situation Dachausstieg

- 1. Holzfutter TPL 22 mm
- 2. Deckenanschluss bauseits
- 3. Aufdopplung 80 mm
- 4. Lippendichtung
- 8. Deckel 109 mm
 - a. Multiplex 24 mm (12/12)
 - b. Isolation 80 mm
 - c. Hartfaserplatte 3.2 mm
 - d. Deckel-Abdeckung
- 9. Hebehilfe
- 10. Falz (Futter und Deckel)

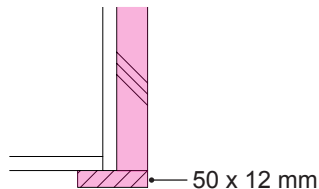
Situation bauseits

- 40. Schutzschicht
- 41. Abdichtung
- 42. Wärmedämmung
- 43. Dampfsperre
- 44. Gefällsüberzug
- 45. Betondecke
- 46. Deckenputz
- 47. Wärmedämmung 80 mm (bauseits)
- 48. Winkelblech (bauseits)

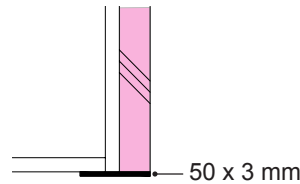
Deckenanschlüsse



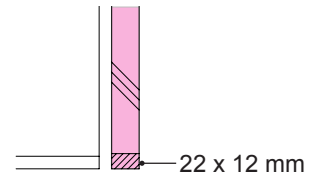
Anschluss bauseits Standard



A Deckleiste



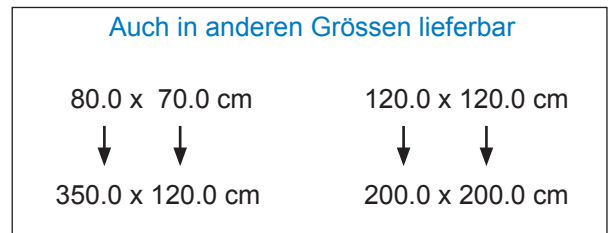
B Flacheisenrahmen



E Kante (Hartholz)

Normgrößen rohe Deckenaussparung

175 / 75 195 / 95 215 / 95
 cm cm cm

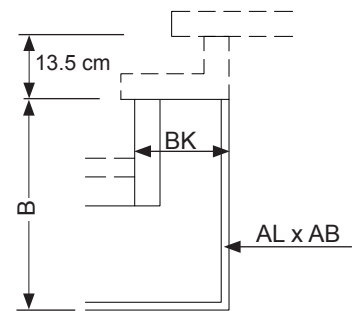
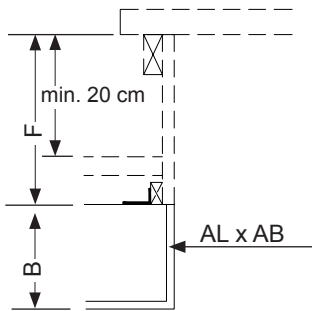
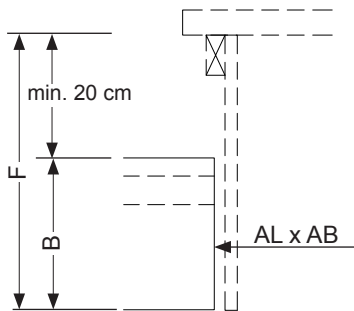
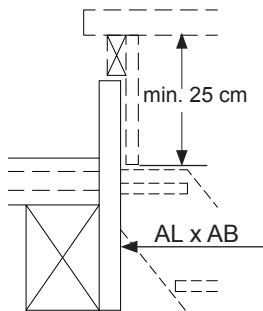


In Holzrahmenaufbau

in rohe Oeffnung

Auf Betondecke

Auf Betonkranz



Massangaben

- | | | |
|--|-------|----|
| AL Länge rohe Deckenöffnung | _____ | cm |
| AB Breite rohe Deckenöffnung | _____ | cm |
| B B= Deckenputz | _____ | cm |
| Betondecke | _____ | cm |
| Isolation, Sand, Kies | _____ | cm |
| Totale Deckenstärke über fertiges Dach | 20.0 | cm |
| F Totale Futterhöhe | _____ | cm |
| BK Betonkranz (inkl. Isolation und Putz) | _____ | cm |

Deckel Ausführungen

- 40 mm isoliert mit Lippendichtung (Standard)
- 80 mm isoliert Minergie mit Falz und Lippendichtung
- mit Lichtkuppel 3-schalig Polycarbonat
- mit VSG Isolierglas Ug= 0,7
- mit VSG Isolierglas Ug= 0,5
- Beschattung - Glas Markise aussen (elektrisch)

Deckel mit Motor

- Deckel mit Motor 230V, mit Taster (Totmann-Schaltung) bedienbar nur von Innen. Das anbringen eines Aussentasters und/oder Windregensensors ist aus Sicherheitsgründen nicht erlaubt. Eine Steuerung ist in diesem Fall nicht nötig. Anschluss über Hausstrom

Deckelabdeckung

- bauseits
- Cr-Ni-Stahl
- Kupfer
- Uginox
- Ugitop

Behandlung

- Roh geschliffen
- Geölt
- Weiss grundiert

Deckenanschlüsse

- Bauseits
- A Deckleiste
- B Flacheisenrahmen
- E Kante (Hartholz)

Zubehör mit Steuerung Anschluss Regensensor möglich, aus Sicherheitsgründen, Ausführung nur mit Druckleiste

- Deckel mit elektromechanischem Antrieb 24 V (Bedienung nur mit Taster (Totmann-Schaltung))
- Steuerung 24V Eingangsstrom 230V
- Aussentaster (auf Dach)
- Regensensor mit Konsole für Wandmontage mit Aussentaster (übersteuert Regensensor) nur mit Sicherheits-Druckleiste
- Wind-Regensensor mit Konsole für Wandmontage mit Aussentaster (übersteuert Regensensor) nur mit Sicherheits-Druckleiste
- Sicherheits-Druckleiste

Ausführung

- Standard für Wohnung oder EFH
- Feuerhemmend für Treppenhaus MFH
(muss bauseits mit der Brandschutzbehörde abgeklärt werden)

Offerte

Bestellung

Geliefert in Werk

Montage

Firma _____

Strasse Nr. _____

PLZ/Ort _____

Tel. _____ Fax _____

Referenz _____

Baustelle _____

Termin _____ Stk. _____